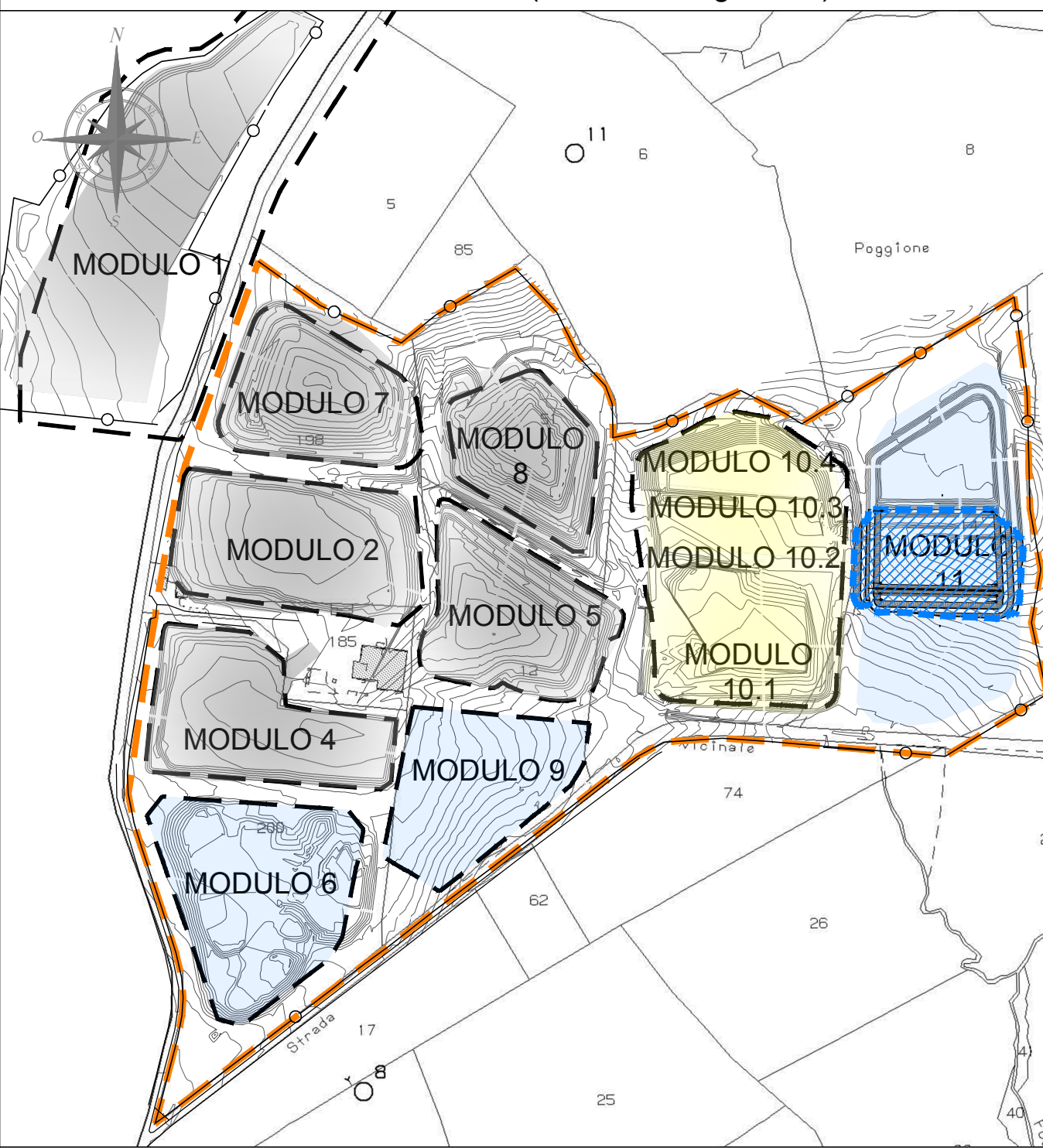


INQUADRAMENTO TERRITORIALE (Catastale Foglio 144) Scala 1:5000



LEGENDA GENERALE

Recinzione Esistente	
Limite della Discarica	
Limite Modulo/SubModulo in oggetto	
Area oggetto del presente intervento	
Rete para rifiuti volatili	
Moduli/SubModuli Terminati	
Moduli/SubModuli in Coltivazione	
Moduli/SubModuli in fase di realizzazione	
Moduli/SubModuli da realizzare	

- NOTE
- Tutte le scarpate in scavo e rilevato hanno una pendenza 1:1 eccetto la scarpata fronte strada provinciale ha una pendenza in rilevato di 2:3
 - Al piede dei rilevati è necessario realizzare (per tutta la sua lunghezza) una canalina a sezione trapezia dimensioni 40x50cm per la raccolta delle acque meteoriche superficiali, da inviare al ricettore finale

